

Tata Cara Penggunaan

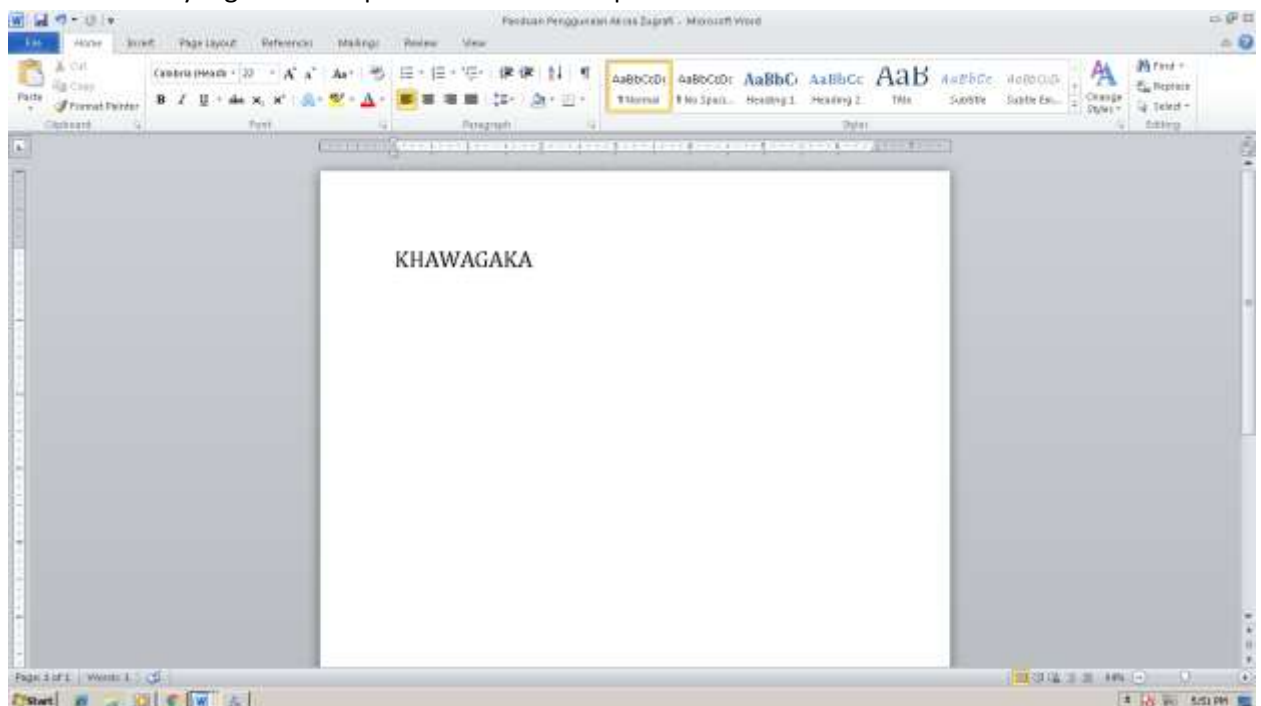
Font Zugrafi 3 di Microsoft Office Word

Seri 2010 keatas

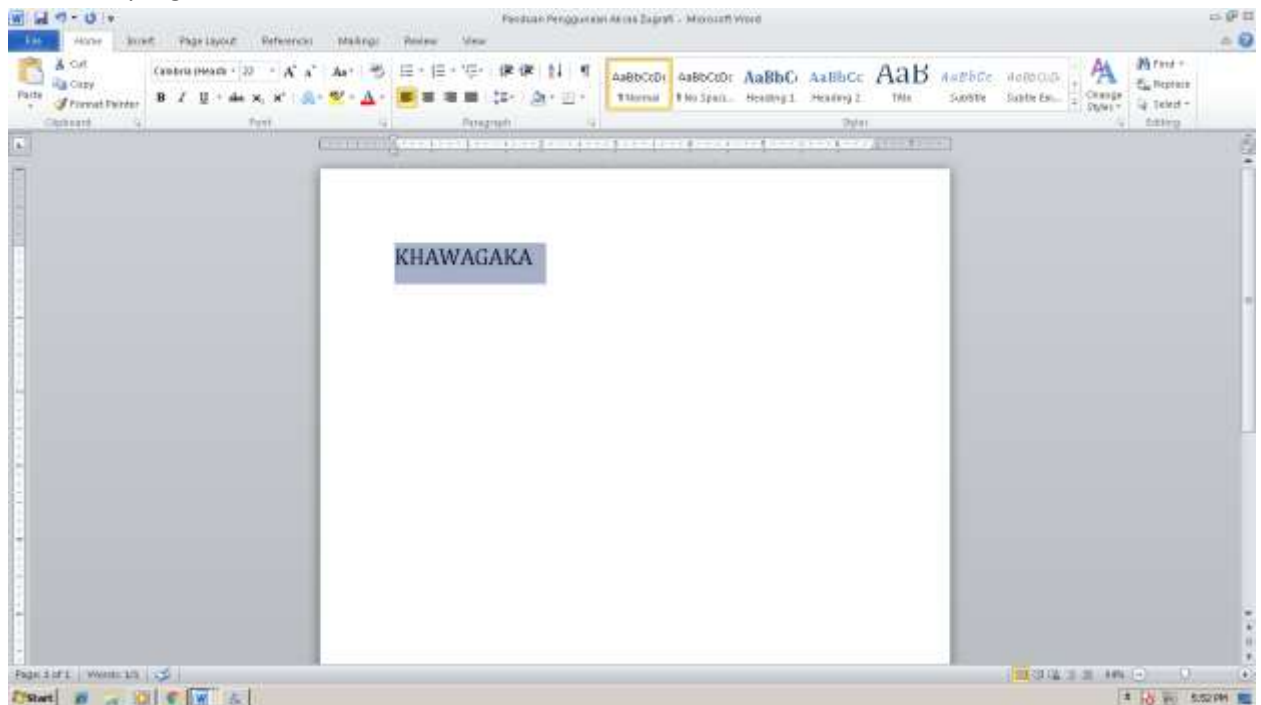
Note:

font Zugrafi 3 menggunakan teknologi open type format (otf) yang secara asal sudah disupport oleh mayoritas sistem operasi dan program masa kini. Sayangnya beberapa versi terdahulu seperti microsoft office 2007 kebawah belum mensupport teknologi ini.

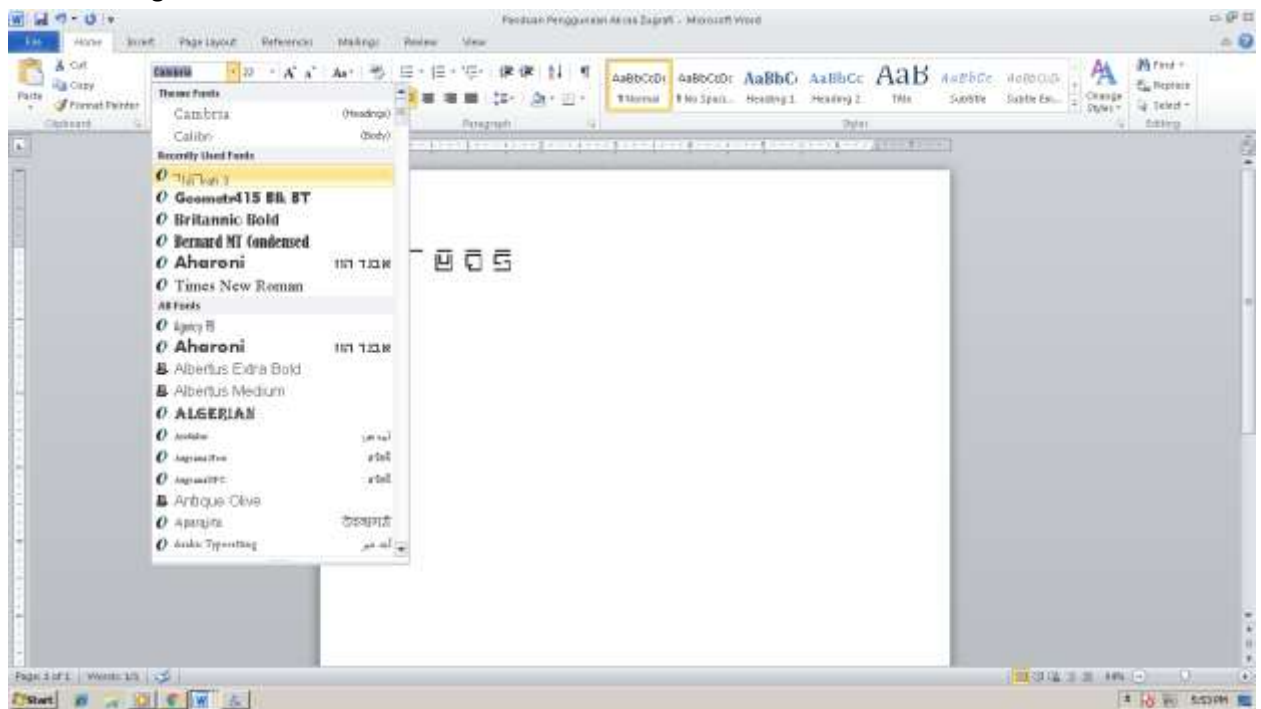
1. Buka Microsoft Office
2. Ketikkan kata yang anda harapkan dalam Huruf Kapital



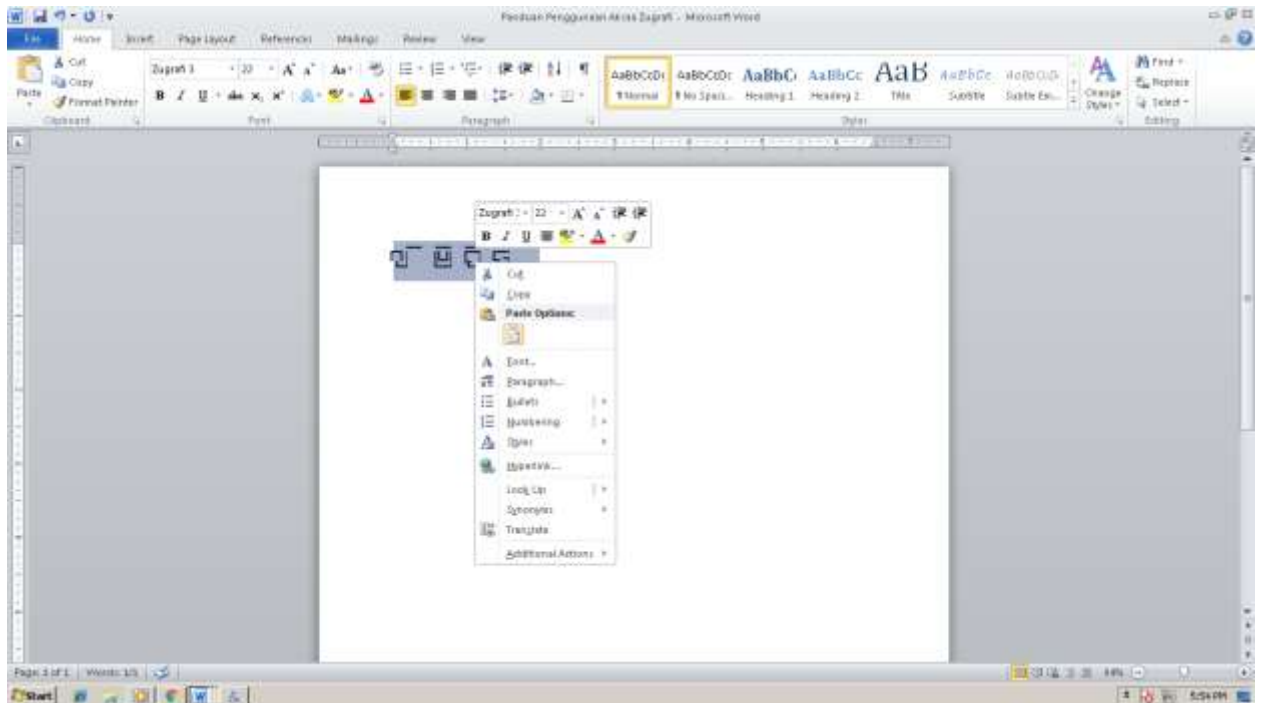
3. Blok Kata yang anda tulis



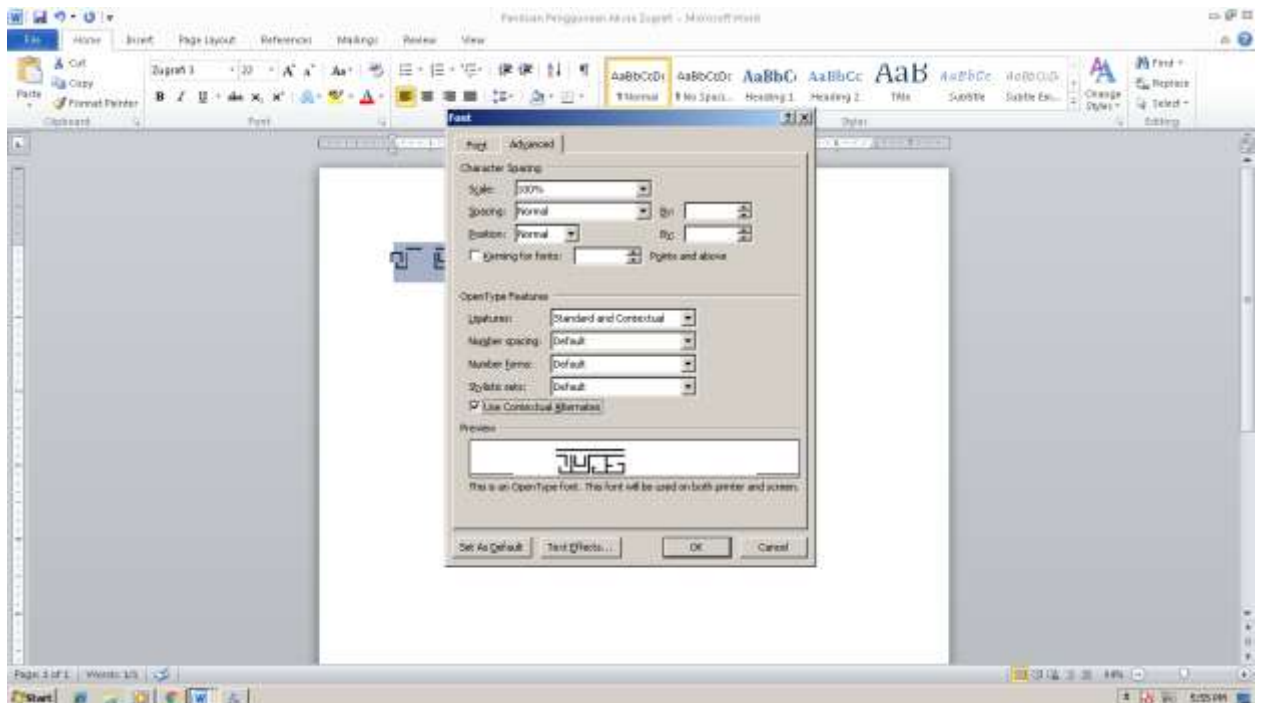
4. Pilih font Zografi 3



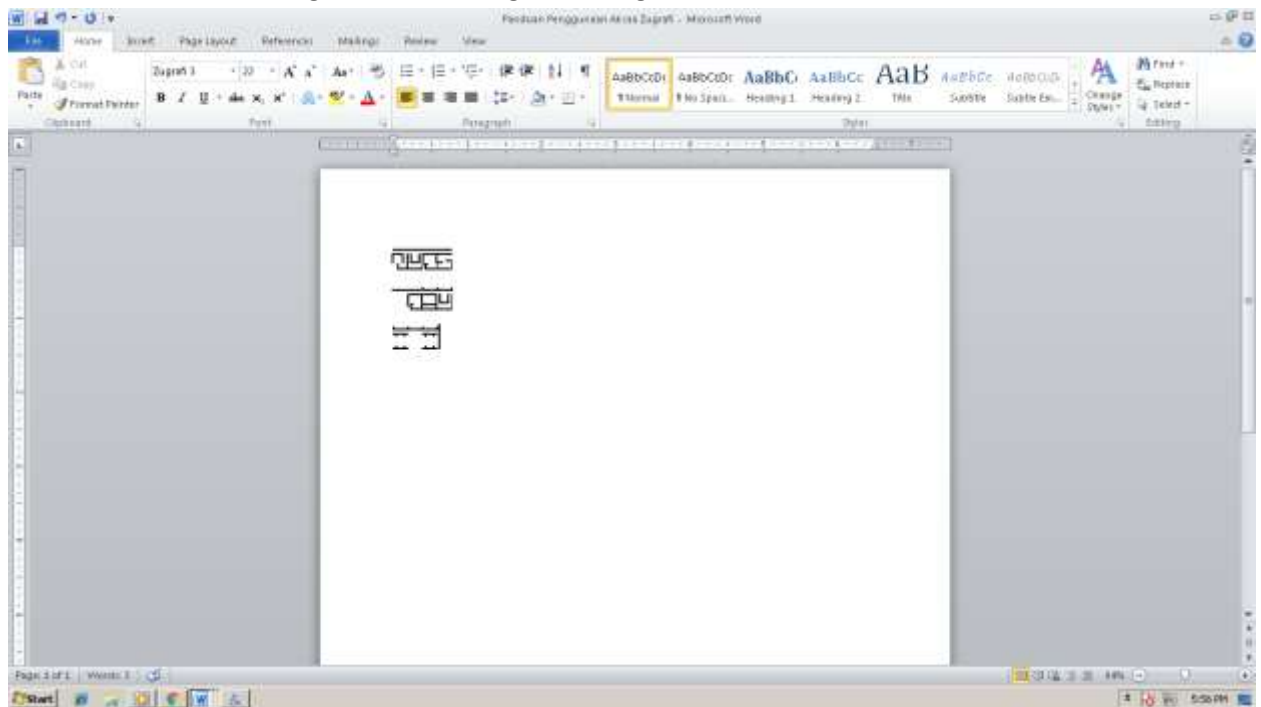
5. Setelah huruf Berubah klik kanan. Akan muncul pilihan seperti gambar dibawah. Pilih Font



6. Apabila Muncul Dialog Box Silahkan pilih tab Advance lalu pilih *Ligatures > Standard and Contextual* dan berikan tanda Centang pada *Use Contextual alternates* Lalu Pilih OK



7. Selamat. Anda telah mengaktifkan font zugrafi 3 dengan benar. Selamat menikmati

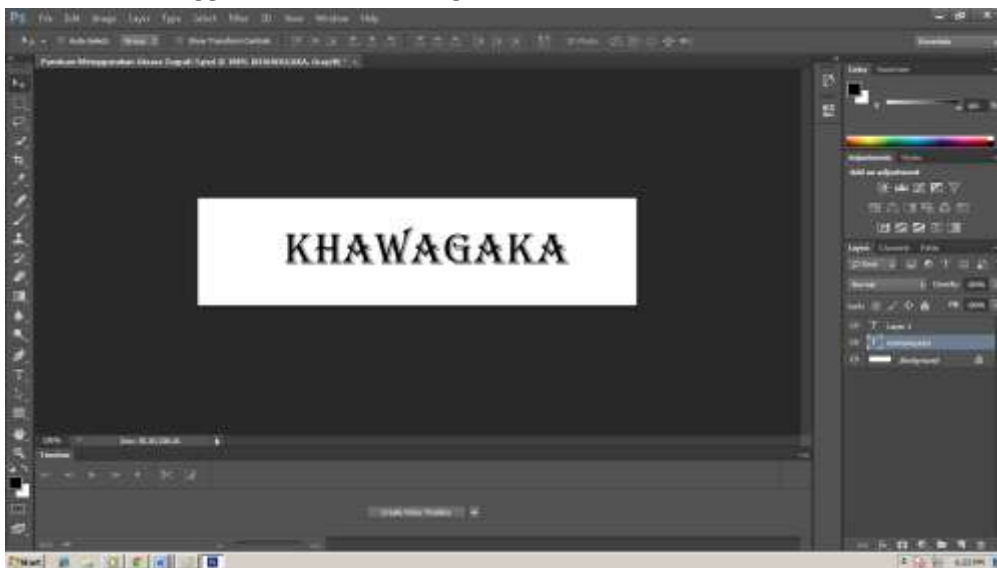


Tata Cara Penggunaan

Font Zugrafi 3 di

Adobe Photoshop & Indesign*

1. Silahkan buka aplikasi Photoshop atau Indesign lalu ketik kata yang anda inginkan. Dalam contoh kali ini kita menggunakan kata khawagaka.



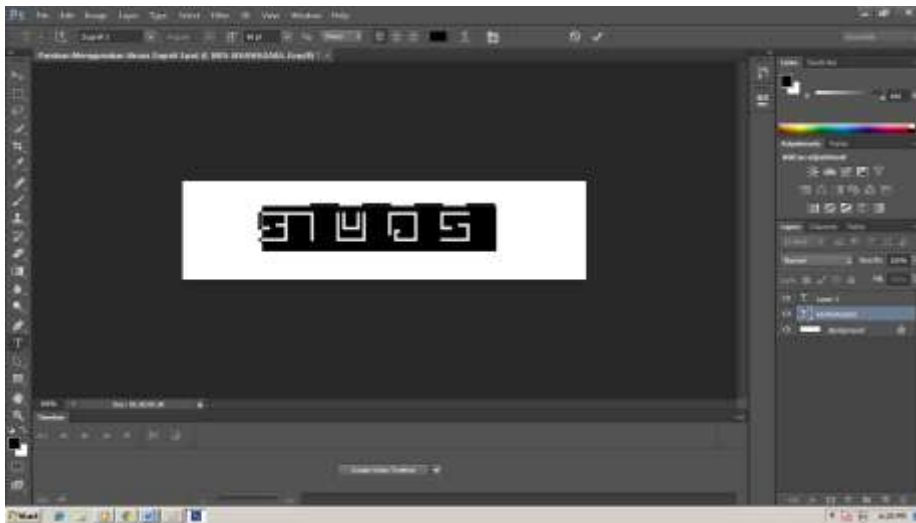
2. Blok kata yang telah ditulis tadi



3. Pilih Font menjadi Zugrafi 3



4. Font akan Berubah seperti gambar 4.1. Kemudian silahkan tekan tombol (**CTRL & T**) di os windows secara bersamaan sehingga muncul tab seperti gambar 4.2

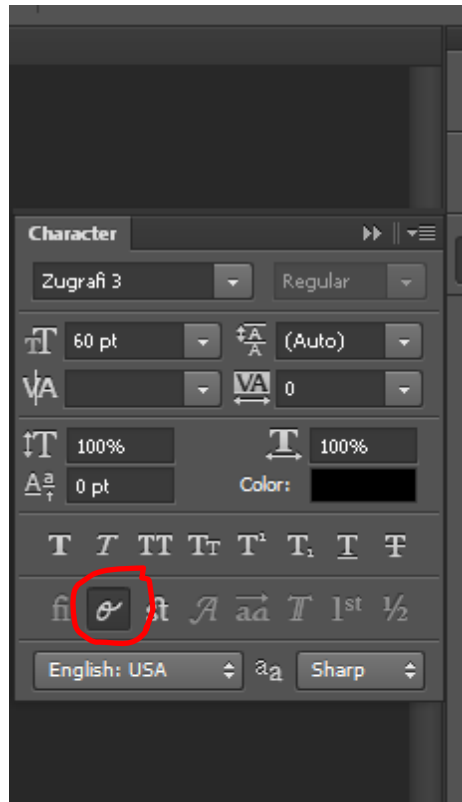


(Gambar 4.1)

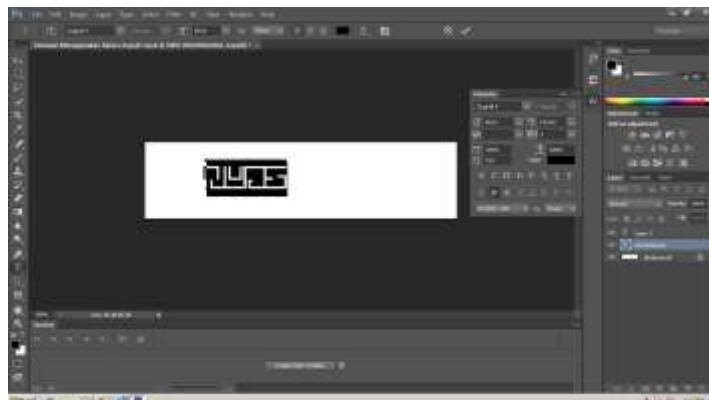


(Gambar 4.2)

5. Pilih Tombol Contextual Alternate (lihat gambar 5.1 logo seperti “o” yang dilingkari merah). Apabila berhasil maka akan terbentuk penyatuan seperti gambar 5.2. apabila belum berubah coba blok lagi huruf anda dan tekan tombol contextual alternates sekali lagi.



Gambar 5.1



Gambar 5.2

6. Selamat. Anda Berhasil Mengaktifkan Font Zugrafi 3 di Adobe. Teknis serupa bisa digunakan di Adobe Indesign.

